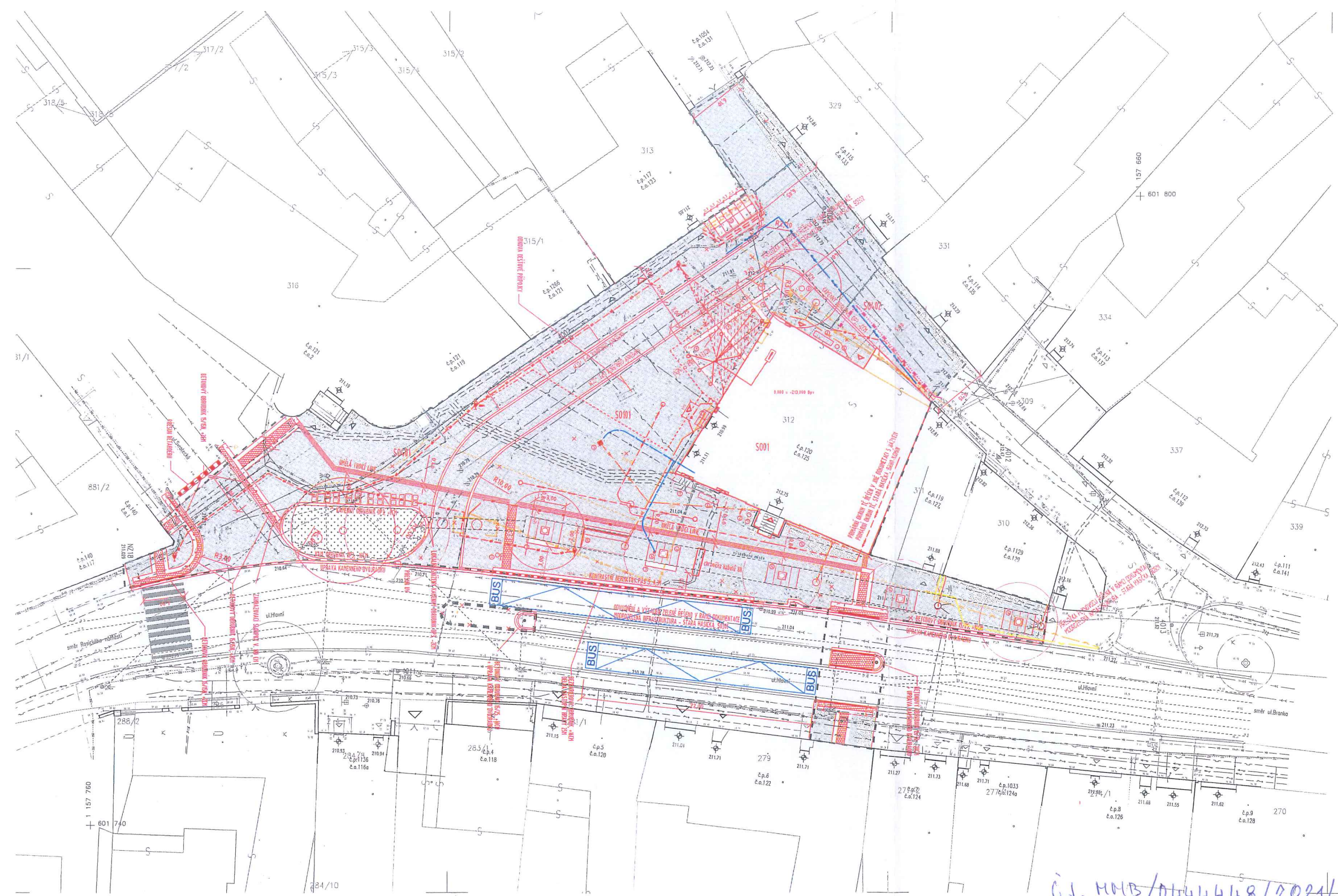




100 m

1 : 5 000

ÚPmB úplné znění k 14.07.2021, Katastr: © ČÚZK



LEGENDA

- Propagační objekt
- Zastávka veřejné dopravy
- Zastávka veřejné dopravy na objektu
- Dopravní značka
- Dopravní značka na objektu
- Plastová dopravní značka
- Hydrant podzemní
- Vodovodní šoupě
- Plynovodní šoupě
- Čerpecová šachta
- Kanalizační šachta
- Vpusť
- Lampa
- Trakční sloup
- Lampa s dopravní značkou
- Trakční sloup s dopravní značkou
- Trakční sloup s lampou
- Reflektor
- Výška vchodu
- Stávající strom
- Nazhovoráná umělá vodící linie šířky 0,4 m světle šedá kamenná dlažba s drážkami
- Nazhovoráný keramický pás šířky 0,4 m, resp. signální pás šířky 0,8 m - dlažba z inženýrského kamene šachy, barva antraxitová
- Kamenná koptka 80x80x80 mm vyjádřená na řádku po bočních řazech, horní plocha šlapaná (1337 m2)
- Zeleň - trvalkový záhon (61 m2)
- hranice řešeného území
- nové hrany komunikací
- stávající hrany komunikací
- stávající objekty
- rušené hrany komunikací
- rušené objekty
- mobiliář
- hranice parcel
- obrys budov
- vnitřní kresba KN
- trakční vedení
- vodovod
- kanalizace splašková
- kanalizace dešťová
- plynovod
- elektro sdělovací (ČETNÍ)
- elektro sdělovací neprovozované (ČETNÍ)
- elektro sdělovací (VODAFONE)
- kabelové vedení DPHB
- VO
- elektro NN
- elektro VN
- bod původního terénu
- lavice
- kolostav
- betonová lavice 30x40 (5x55m) lžída betonu C30/37
- PZS sedlový pískovaný 1 pa betonovým základu
- mříž u stromu 3,0x2,0m složená ze 4 částí s ochranou stromu
- vodní skákací tryška (Richter Spiel Geräte)
- přítko
- odpadkový koš
- mříž u stromu 1,6x1,6m
- posádkový betonový schod výšky 0,45 m lžída betonu C30/37 PZS sedlový pískovaný 1 pa betonovým základu
- pozvolná betonová schody 0,7x0,6m
- nové betonové schody sklapy s krycí mříží
- zastávkový přístřešek s vegetační střechou (nový, Auto mmič - 4,2 x 2,0 m)
- textilní stínění 25 m2 (prodává textilní stínění 200 g/m2 z HEPÉ (kany))
- vodovod rušené
- VO rušené
- elektro sdělovací (VODAFONE) rušené
- elektro sdělovací neprovozované (ČETNÍ) rušené
- přeložka plynovodu
- přeložka vodovodu
- nová vodovodní přípojka
- nová dešťová přípojka
- přeložka VO
- přeložka elektro sdělovací (VODAFONE)
- kabelová trasa - příprava pro kameru
- Rušená vpusť
- Nový označnick zastávky
- Rušený označnick zastávky
- Nová lampa
- Rušená lampa
- Nová lampa zavěšená na fasádě
- Nová varikovní kamera
- Nová lavice
- Nová šachta
- Nový strom
- Kácený strom

NÁZEV STAVBY		Rekonstrukce společenského centra Stará hasička a přilehlého veřejného prostoru ±0,000 = 213,000 Bpv		BAČTÝR, PROJEKT	
SEMIKALNÍ PROJEKTANT		schwerpunkt architekti (Dipl.-Ing. Janošek Welzien, Ing. Arch. Filip Hermann, Ing. Arch. Štěpánka Ulehlová) Tel.: +420696926340, architekti@schwerpunkt.cz, www.schwerpunkt.cz		ZODPOVĚDNÝ PROJEKTANT	
INVESTOR		Městská část Brno-Komín		Dipl.-Ing. JANOSCH WELZIEN Hiltenspergerstr. 71 807 96 Mníchov ČKA 326/2020	
MÍSTO STAVBY		K.ú. Komín, č. parc. 312, 309, 869/1, 891/1, 892 a 308/1		AUTOR	
ČÁST		architektonicko-stavební		Dipl.-Ing. JANOSCH WELZIEN Ing. Arch. ŠTEPÁNKA ULEHOVÁ Ing. Arch. FILIP HERMANN	
STUPEŇ PD		společná dokumentace (DÚR+DSP)		VYPRACOVAL	
DATUM		duben 2021		Ing. Arch. FILIP HERMANN	
NÁZEV VÝKRESU		KOORDINAČNÍ SITUACE		ČÍSLO VÝKRESU	
				ČÍSLO PŘÍLOHY	
				C.3	

Č.J. MMB/0444448/2021/V01
27. 8. 2021
MAGISTRÁT MĚSTA BRNA
Odbor územního plánování a rozvoje
Kounicova 67, BRNO
-002- *Handwritten signature*



č.j. HMB/044448/2021/V01

27.8. 2021

MAGISTRÁT MĚSTA BRNA
Odbor územního plánování a rozvoje
Kounicova 67, BRNO
-002-

LEGENDA:

- NAVHNOVANÁ ČÁSTEČNĚ POJÍZDNÁ ČÁST ZPEVNĚNÉ PLOCHY - KAMENNÁ KOSTKA ROZMĚRYM KLADENÁ DO RÁDKŮ (BOKY REZANÉ, HORNÍ PLOCHA ŠTÍPANÁ)
- NAVHNOVANÁ PARKOVACÍ STÁNĚ - KAMENNÁ KOSTKA ROZMĚRYM KLADENÁ DO RÁDKŮ (BOKY REZANÉ, HORNÍ PLOCHA ŠTÍPANÁ)
- NAVHNOVANÁ NEPOJÍZDNÁ ČÁST ZPEVNĚNÉ PLOCHY - KAMENNÁ KOSTKA ROZMĚRYM KLADENÁ DO RÁDKŮ (BOKY REZANÉ, HORNÍ PLOCHA ŠTÍPANÁ)
- NEZPEVNĚNÉ PLOCHY - CHUMUSOVÁNÍ + ZATRAVNĚNÍ, PŘÍP. VEGETAČNÍ KOVOVÁ MRZ
- SCHODY, STUPNĚ, OPEVNĚNÍ ZDI - VEZ ARCHITECTONICKO STAVEBNÍ ŘEŠENÍ
- NAVHNOVANÝ VÝROVNÝ PÁS ŠÍŘKY 0,40M, PŘÍP. SIGNÁLNÍ PÁS ŠÍŘKY 0,30M - BETONOVÁ DLAŽBAVYTRACITOVÁ 20x100x100MM S HRIATOVOU POVRCHOVOU ÚPRAVOU
- NAVHNOVANÁ UMĚLÁ VODIČÍ LINIE ŠÍŘKY 0,4M - SVĚTLÉ BÉDA DLAŽBA 20x100x100MM S DRÁŽKAMI
- ROZHLÍDEOVÁ POLE - DOPRAVNÍ HOPROJEKCE
- ROZHLÍDEOVÁ POLE - MÍSTO PRO PŘECHÁZENÍ
- NAVHNOVANÉ VODROVNÉ DOPRAVNÍ ZNAČENÍ
 - ASFALTOVÝ POVRCH - JÁSTŘINĚ BĚŽNÉHO STRUKTUROVANÉHO PLASTU
 - KLÁDEVNÍ POVRCH - RÁDEK DLAŽBY ANTRAKITOVÉ BARVY
- NAVHNOVANÉ SVĚTLÉ DOPRAVNÍ ZNAČENÍ
- STÁVAJÍCÍ SVĚTLÉ DOPRAVNÍ ZNAČENÍ
- KATASTRÁLNÍ MAPA
- STÁVAJÍCÍ STAV - GEOMETRICKÉ ZNAČENÍ

NÁZEV STAVBY Rekonstrukce objektu společenského centra Stará hasička ±0,000 = 213,000 Bpv		BAŽENÍ, PROJEKT	
GENÉRALNÍ PROJEKTANT schwerpunkt architekti IDol - Ing. Janošek, Ing. arch. Filip Homan, Ing. arch. Štěpánka Uhlíková I tel.: +420606926350, architekt@schwerpunkt.cz, www.schwerpunkt.cz		ZODPOVĚDNÝ PROJEKTANT Ing. KATEŘINA MĚCHOVÁ POLESNÁ	
INVESTOR Městská část Brno-Komín		AUTOR DIPLOM. JANDOSCH WELZTEN ING. ARCH. ŠTĚPÁNKA UHLÍKOVÁ ING. ARCH. FILIP HERMANN	
MÍSTO STAVBY K.Ú. Komín, č. parc. 312, 309, 869/1, 891/1, 892 a 308/1		VYPRACOVAL ING. LUKÁŠ KCHÉČVÝ	
ČÁST architektonicko-stavební		ČÍSLO VÝKRESU ČÍSLO PANE	
STUPĚŇ PD společná dokumentace (DÚR+DSP)		FORMÁT 630 X 594 MM	
DATUM 23/1/2021		MĚŘÍTKO 1:250	
NÁZEV VÝKRESU SITUACE_DOPRAVNÍHO_ŘEŠENÍ		C.4.	

č.j. MMB/044448/2021/Vol

27.8.2021

MAGISTRÁT MĚSTA BRNA
Odbor územního plánování a rozvoje
Kounicova 67, BRNO
-002- *Michal*

- 1 VZT jednotka pod stropem
2 slavnice pasivního posuvného chlazení
3 tepelné čerpadlo země-voda
4 tlaková expanzní nádob
5 akumulční zásobník vytápění
6 zásobník teplé vody
7 hlavní rozvaděč objektu
8 vývod potrubí z podlahy
9 hydrant
- podrobněji dle dokumentace jednotlivých profesí

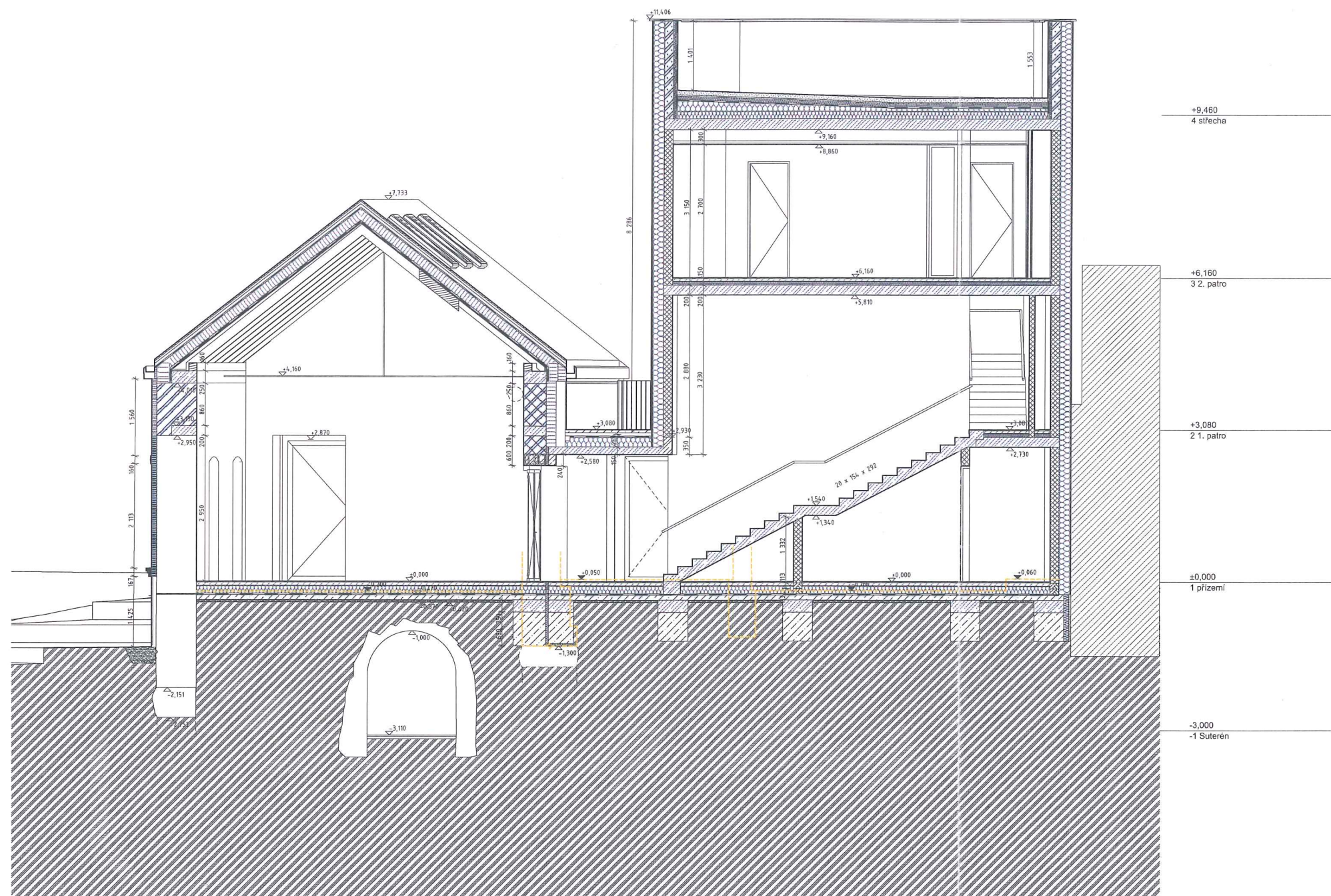
Tabulka místností Přizemí

ČÍSLO	MÍSTNOST	PODLAHA	ZDI	STROP	PLOCHA
101	vení sál	období vlny	Obilka	Přizemní keramická konstrukce	94,9
102	vení sál	období vlny	Obilka	Přizemní keramická konstrukce	84,3
103	vení prostor	Epoxidová stěrka	Obilka	Přizemní keramická konstrukce	18,1
104	tech. místnost	Epoxidová stěrka	Keramický podklad	Přizemní keramická konstrukce	11,1
105	ve. stroj	Epoxidová stěrka	Stěna	SDK podhled	8,9
106	ve. izolátorová	Epoxidová stěrka	Stěna	SDK podhled	3,3
107	ve. stroj	Epoxidová stěrka	Stěna	SDK podhled	10,8
108	ve. stroj	Epoxidová stěrka	Keramický podklad	Přizemní keramická konstrukce	4,8
109	ve. stroj	Epoxidová stěrka	Stěna	SDK podhled	9,8
110	ve. stroj	Epoxidová stěrka	Stěna	SDK podhled	4,8
111	ve. stroj	Epoxidová stěrka	Stěna	SDK podhled	261,0 m²

LEGENDA

-
-

Akce Rekonstrukce společenského centra Stará hasička a přilehlého veřejného prostoru	Zodpovědný projektant Dipl.-Ing. Janošek Václav Hilfenbergstr. 71 807 96, Píchnov, Německo ČKA 032/2020	Razítko a podpis
Zadavatel Statutární město Brno, městská část Brno - Komín Vavřínská 15 Brno 624 00	Generální projektant Schwerpunkt architekti Tel. +420606926340 e-mail: architekti@schwerpunkt.cz Dipl.-Ing. Janošek Václav Ing. arch. Filip Hermann Ing. arch. Štěpánka Ulehlová	Část dokumentace D.1.1 Architektonicko-stavební část Výpracoval Dipl.-Ing. Janošek Václav Ing. arch. Filip Hermann Ing. arch. Štěpánka Ulehlová
Místo stavby Hlavní 120/125 Brno-Komín 624 00 K.ú. Komín, č. parc. 312, 319, 349/1, 391/1, 392 a 398/1	Datum 2021-03 revize - 2021-06	
Stupeň DÚR+DSP	Půdorys přízemí, 1:50 D.1.1.7	



Č. j. MMB/0444448/2021/V01
27.8.2021

MAGISTRÁT MĚSTA BRNA
Odbor územního plánování a rozvoje
Kounicova 67, BRNO
-002-

LEGENDA

	Keramická izolace - nosná		Beton prostý
	Cihly plně - nosné		Tepelná izolace - polystyren EPS
	Cihly plně - nosné původní		Tepelná izolace - minerální vata
	Výsypková izolace - nosná		Tepelná izolace - polystyren XPS
	Výsypková izolace - nenosná		Bloky se sníženou tepelnou vodivostí
	Beton vyztužený		Pórcebetonová izolace - nosná

Akce Rekonstrukce společenského centra Stará hasička a přílehlého veřejného prostoru	Zodpovědný projektant Dipl.-Ing. Janošek Věroslav Hilbertspergerstr. 71 807 99, Olomouc, Německo ČKA 032/2020	Razítko a podpis
Zadavatel Statutární město Brno, městská část Brno - Komín Vavřínská 15 Brno 624 00	Část dokumentace D.1.1 Architektonicko-stavební část	
Generální projektant Schwerpunkt architekti tel. +420604926340 e-mail: architekti@schwerpunkt.cz Dipl.-Ing. Janošek Věroslav Ing. arch. Filip Hermann Ing. arch. Štěpánka Ulehlová	Vypracovali Dipl.-Ing. Janošek Věroslav Ing. arch. Filip Hermann Ing. arch. Štěpánka Ulehlová	
Místo stavby Hlavní 127/125 Brno-Komín 624 00 k.ú. Komín, č. parc. 312, 309, 869/1, 891/1, 892 a 308/1	Datum 2021/03 revize -	
Stupeň DÚR+DSP	Řez B-B', 1:50 D.1.1.12	